

## FP35 Stockwerksschild

Verbundpl. weiß od. Alu gebürstet

Schildgröße Montageleiste [B x H]

213 x 521 2x150

213 x 828 2x150

213 x 1135 2x150 / 2x90

213 x 1442 2x150 / 2x90

213 x 1749 2x150 / 2x90

213 x 2056 2x150 / 2x90

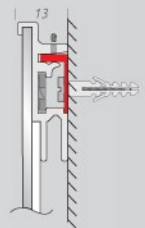
Sichtbarer Rahmen 3 mm



Das FP35 Stockwerkschild hat eine Bauhöhe von 13 mm und eine Schattenfuge von 7,5 mm. Die schmale Umrandung von 3 mm umfasst die Verbundschildeinlagen von 2 mm Stärke. Mit weißer Oberfläche zum Direktbedrucken oder mit Oberfläche Alu geschliffen zur Folienbeklebung.

### Montage:

Die Schraubmontage erfolgt mittels rückseitig integrierten Alu-Montagewinkel. Nach der Wandverschraubung werden die Schilder auf die Winkel aufgesteckt und mit Madenschrauben fixiert.

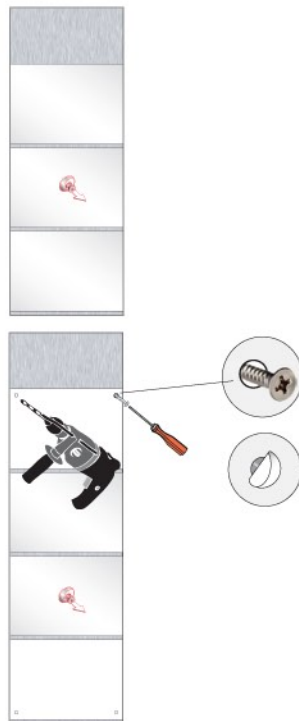




## FP35 Kombischild A4 mit Schattenfuge

Schildgröße [B x H]

301 × 373 1 x A4  
 301 × 593 2 x A4  
 301 × 813 3 x A4  
 301 × 1033 4 x A4  
 301 × 1253 5 x A4  
 301 × 1473 6 x A4



Montage:

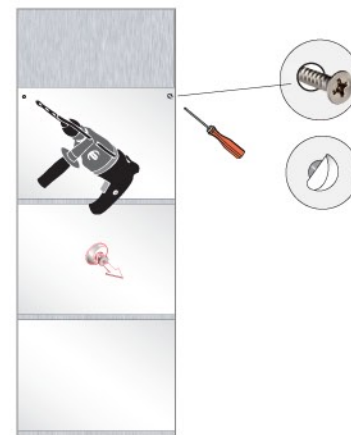
Die Verschraubung erfolgt hinter den Texteinlageblättern mittels Senkkopfschrauben. Nach der Verschraubung werden die Schraubenköpfe mit Klebepads abgedeckt.

## FP35 Kombischild A3 mit Schattenfuge

Schildgröße [B x H]

424 × 521 1 x A3  
 424 × 828 2 x A3  
 424 × 1135 3 x A3  
 424 × 1442 4 x A3  
 424 × 1749 5 x A3  
 424 × 2056 6 x A3

Sichtbarer Rahmen 3 mm



FP35 Kombischild A4 hat eine Bauhöhe von 13 mm und eine Schattenfuge von 7,5 mm. Die schmale Umrandung von nur 3 mm geben den A4 Texteinlageblättern und den 2 mm entspiegelten Plexiabdeckgläsern ausreichend Halt. Der Wechsel der Texteinlagen erfolgt mittels Haftsauger.

